



Frelon asiatique

Sous l'impulsion des apiculteurs du village ainsi que du canton, la Municipalité a décidé de contribuer activement à la lutte contre la prolifération de cette espèce exotique envahissante et tueuse d'abeilles.



Dores et déjà nous vous remercions pour votre vigilance actuelle et future afin de signaler

la présence de ces insectes afin de détruire leurs nids dans les meilleurs délais.



Si vous constatez la présence d'un nid sur votre propriété, ou même sur le territoire communal, nous vous invitons à prendre contact avec la déléguée régionale coordinatrice de la lutte contre le frelon asiatique section de Morges,

Mme Béatrice Zweifel

079 207 42 37

bzweifel60@outlook.com

ou

M. Nicolas Charotton

079 784 91 75

nicolas.charotton@hotmail.com



Comment les différencier ?

L'abeille



Son corps est recouvert de poils, l'abdomen est rond

Couleurs :
jaune doré et brun

La guêpe



Son corps est athlétique, dépourvu de poils

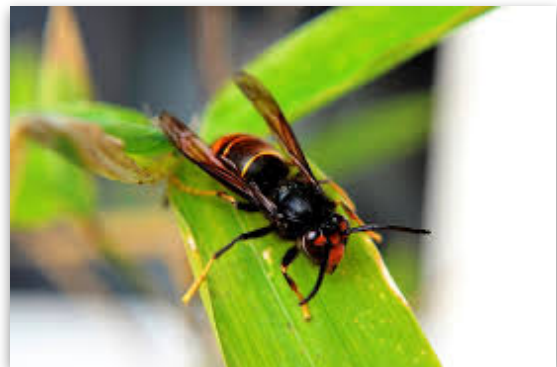
Couleurs
jaune et noir vifs

Le frelon



Il ressemble à la guêpe, mais sa taille est 2 à 3 fois plus imposante

Le frelon asiatique



Similaire au frelon mais à dominante noir. Il est toutefois plus petit que son compère européen et ses pattes sont jaunes